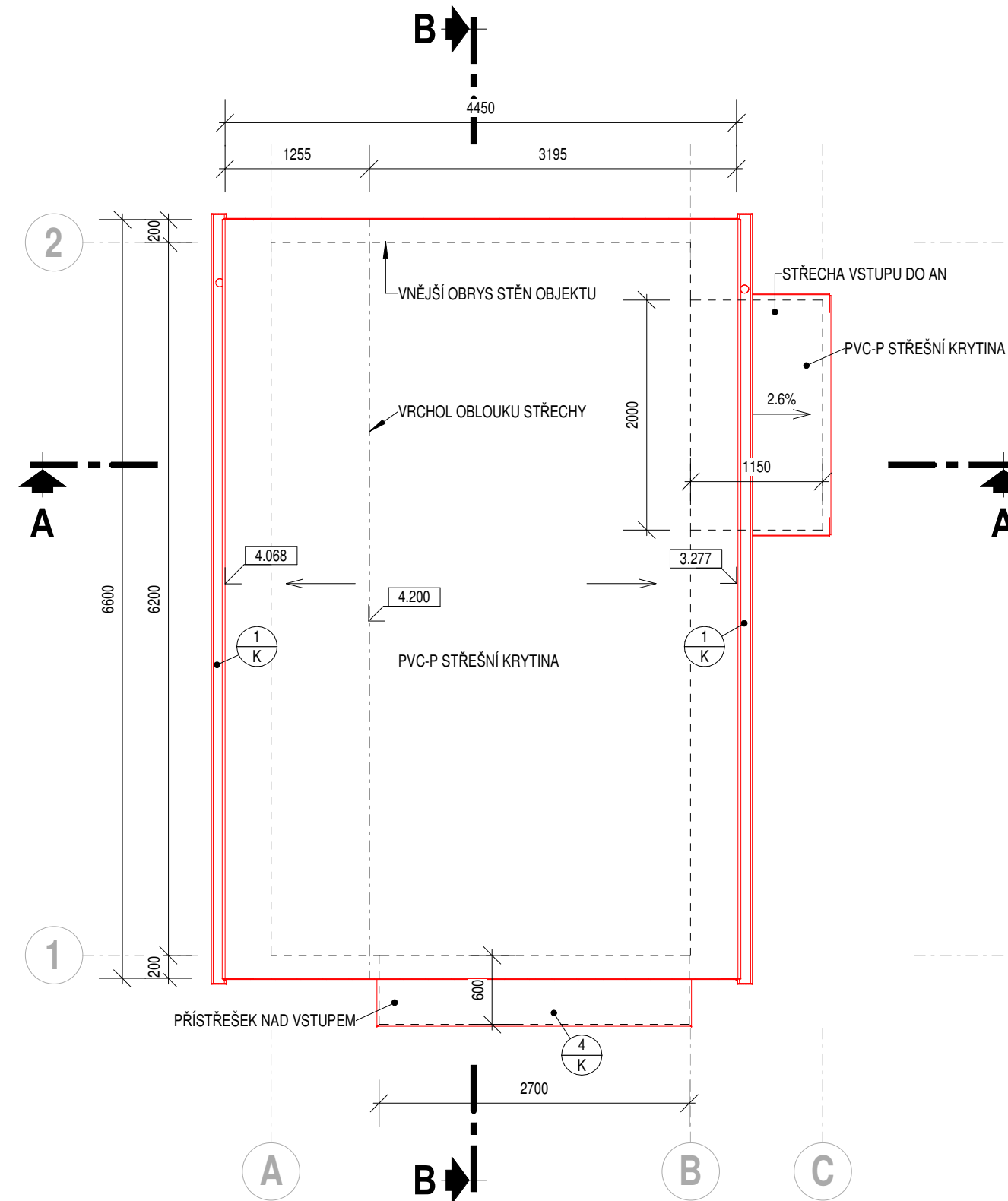
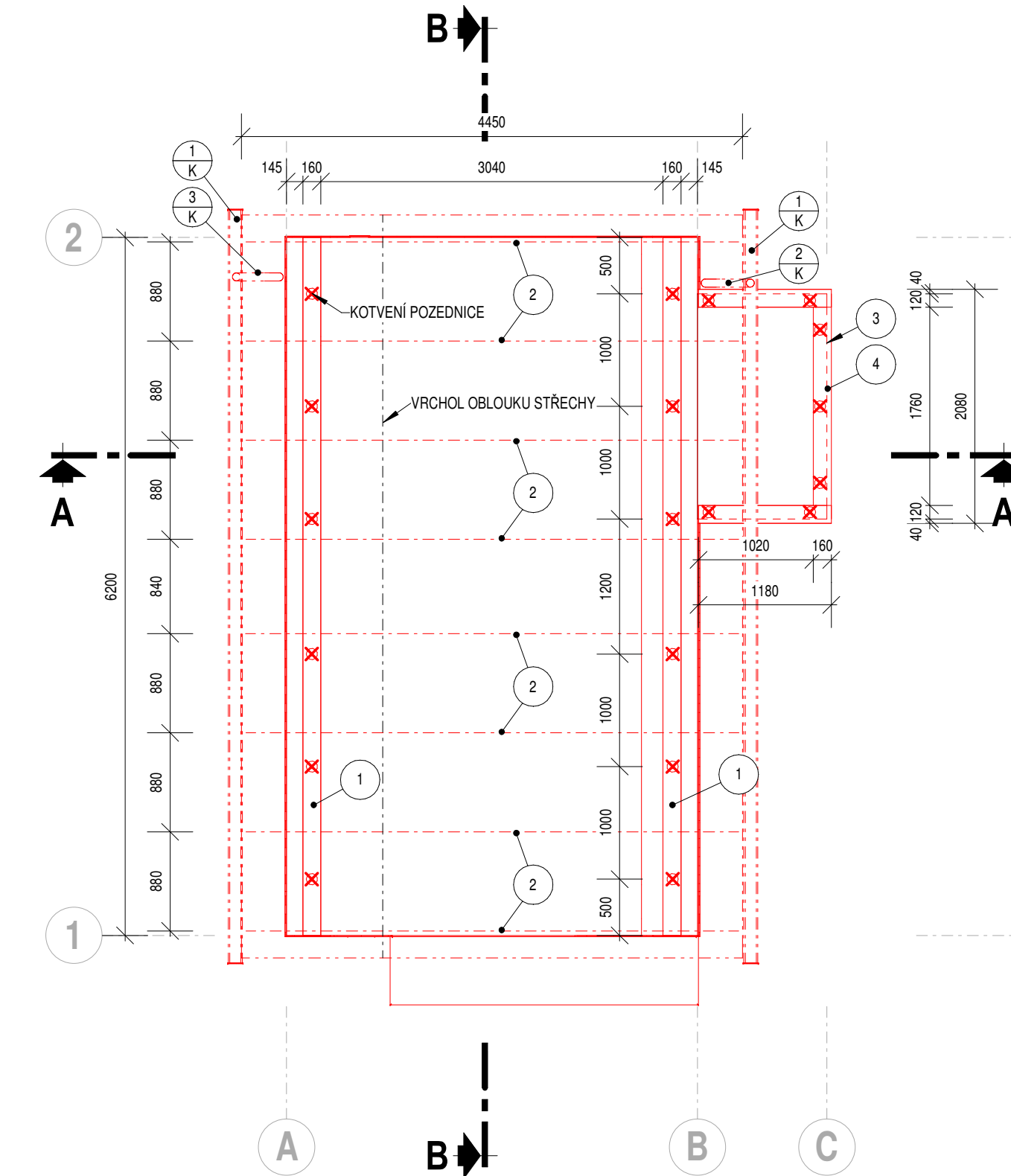


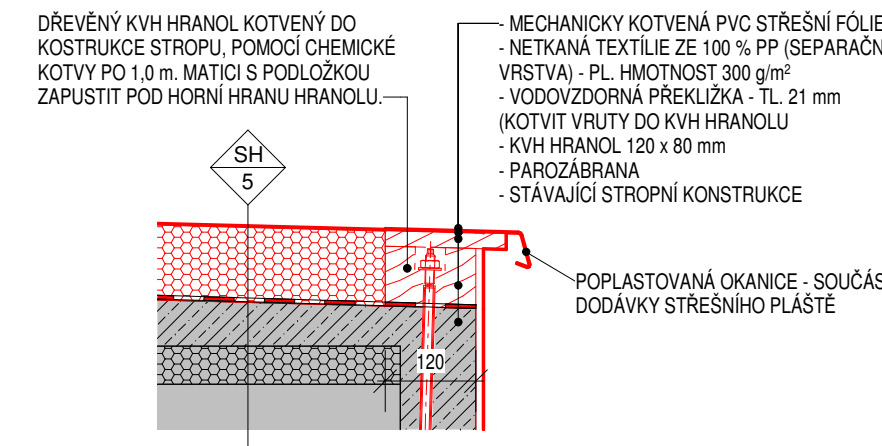
1 : 5



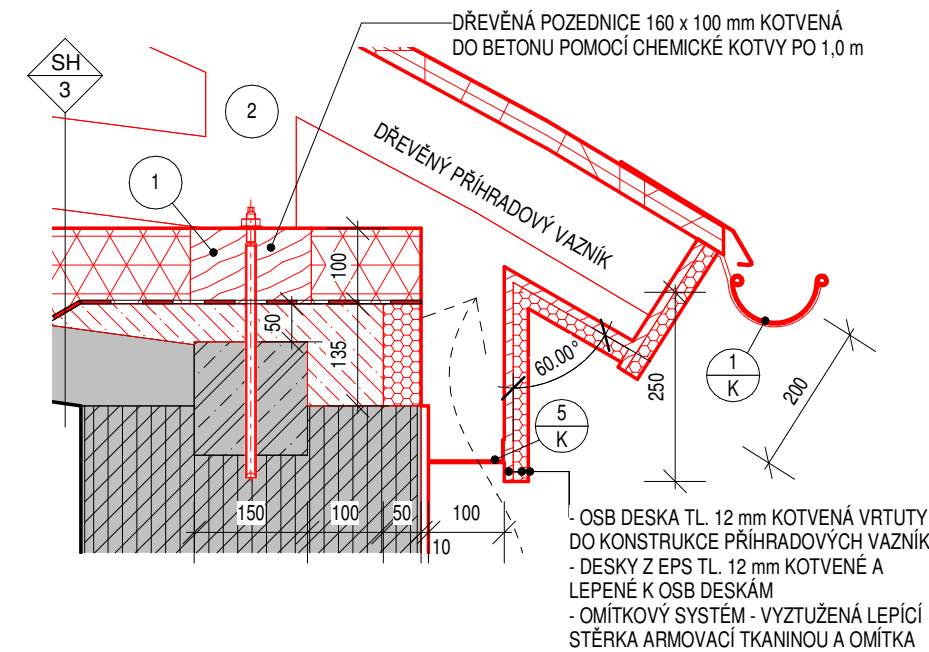
1 : 50

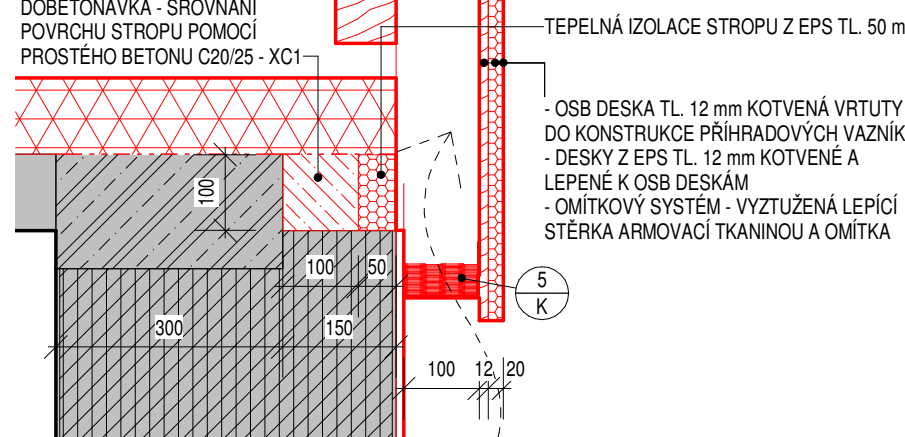


1 : 10

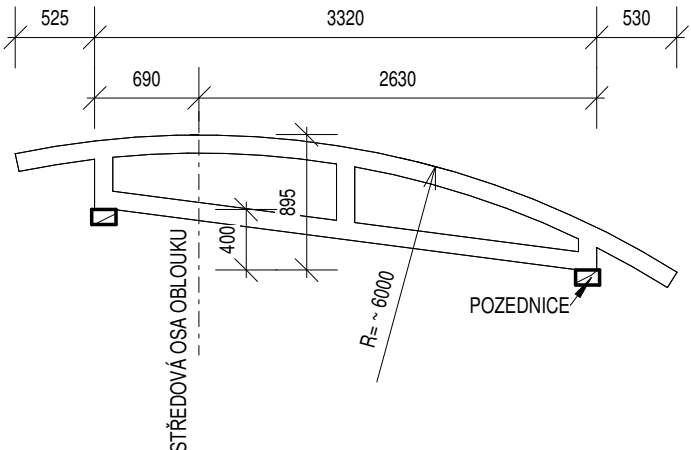


1 : 10





STNAŽENÍ	NÁZEV PRVKU	ROZMĚRY (cm)
----------	-------------	--------------

OZNAČENÍ	NÁZEV PRVKU	ROZMĚRY / SCHÉMA / PŘESNÉ ROZMĚRY NUTNO OVĚŘIT NA STAVBĚ	MNOŽSTVÍ
1	POZEDNICE	PRŮŘEZ 160 x 100 mm - DÉLKA 2 x 6,2 m	0,20 m ³ 12,4 mb
2	STŘEŠNÍ DŘEVĚNÝ PŘÍHRADOVÝ VAZNIK S HORNÍ OBLOUKOVOU PÁSNÍČÍ	<p>VIZ SCHÉMA VAZNIKŮ - PŘESNÝ NÁVRH VAZNIKŮ A DIMENZE JEDNOTLIVÝCH PRVKŮ PROVEDE DODAVATEL VAZNIKŮ V RÁMCI SVÉ DÍLENSKÉ DOKUMENTACE</p> 	8 ks

VÝPIS ŘEZA JE PROVEDEN V PŘESNÝCH DÉLKÁCH BEZ REZERVY - PŘI OBJEDNÁVÁNÍ JE NUTNO POČÍTAT S PROŘEZEM. VÝPIS NEOBSAHUJE DROBNÝ A SPOJOVACÍ MATERIÁL. ROZMĚRY PŘED VÝROBOU OVĚŘIT NA STAVBĚ.

[illegible]

OZNAČENÍ	NÁZEV	MNOŽSTVÍ	
3	KVH HRANOL 120 x 80 mm - DÉLKY: 2x 1,2 m A 1x 1,8 m	0,04 m ³	4,2 mb
4	VODOVZDORNÁ PŘEKLIŽKA OBOUSTRANNĚ HLADKÁ FÓLIOVANÁ - TL. 21 mm, PŘÍŘEZY ŠÍŘKY 160 mm	0,70 m ²	4,2 bm

- VEŠKERÉ DŘEVĚNÉ PRVKY BUDOU PŘED ZABUDOVÁNÍM OPATŘENY IMPREGNACÍ PROTI PLÍSNÍM, HOUBÁM A DŘEVOKAZNÉMU HMYZU.

- PODOBNÝ NÁVRH PŘÍRAHOVÝCH VAZNIKŮ, JEJICH ULOŽENÍ, KOTVENÍ, ZAVĚŠOVÁNÍ A PODOBNÉ PŘEVÉDĚ DODAVATEL VAZNIKŮ V RÁMCI SVÉ DILEKSE DOKUMENTACE, VČETNĚ STATICKÉHO POSOUZENÍ. VE STATICKÉM POSOUZENÍ JE NUTNÉ UVAŽOVAT SE ZATÍŽENÍM OD OPLÁŠTĚNÍ PŘESAHU STŘECHY A ŘÍMSY.
- POZDECNICE PLODÍŽIT MODIFIKOVANÝM ASFALTOVÝM PÁSEM TYPU "S" S HLINÍKOVOU VLOŽKOU VIZ SKLADBA SH 3.
- KOTVENÍ POZDECNICE BUDE PŘEVEDENO DO ŽELEZOBETONOVÉHO VĚNCE A STROPŮ POMOCÍ POZINKOVANÝCH ZÁVITOVÝCH TYČÍ LEPENOU KOTVOU DO PŘEDEM PŘEDVRTANÝCH OTVORŮ. HLOUBKA KOTVENÍ MINIMÁLNĚ 300 mm.
- VAZNIKY KOTVÍ K POZDECNICÍM KOTVENÍ VHDNÝCH OCELOVÝCH POZINKOVANÝCH SVORNÍKŮ A UHELNÍKŮ.
- VŠECHNY KOVOVÉ SPOJOVACÍ A KOTVENÍ PRVKY BUDOU POZINKOVÁNY, PŘÍPADNĚ Z NEREZOVÉ OCELI. PRO LEPENÍ KOTEV BUDE POUŽITA LEPIČ HMOTA URČENÁ PRO KOTVENÍ A DODATEČNÉ VLEPOVÁNÍ VYTUŽE, NAPŘ. HILTI HIT-HY 200-A.
- STŘEŠNÍ PLÁŠŤ Z PVC-P FOLIE BUDE PROVÁDĚT ODBORNÁ ZAŠKOLENÁ FIRMA V SOULADU S TECHNOLOGICKÝMI PŘEDPISY VÝROBČI POUŽITÝCH MATERIÁLŮ.

SOUŘADNICOVÝ SYSTÉM S-JTSK, ±0,000 = 251,690 m n. m., BpV

0	-	-
Revize	Popis revize	Datum revize



AQUA PROCON s.r.o.
Projektová a inženýrská společnost
Palackého tř. 12, 612 00 Brno
tel.: +420 541 426 011, fax: +420 541 426 012
E-mail: info@aquaprocon.cz
www.aquaprocon.cz

<i>Vedoucí projektu</i>	Ing. Petr Baránek
<i>Vedoucí dílčího projektu</i>	
<i>Zodpovědný projektant</i>	Ing. Jaroslav Jarolím
<i>Vypracoval</i>	Jakub Marek
<i>Kontroloval</i>	Ing. Jaroslav Jarolím

<i>Investor</i>	Statutární město Brno, Dominikánské nám. 196/1, 602 00 Brno
<i>Objednatel</i>	Statutární město Brno, Dominikánské nám. 196/1, 602 00 Brno

Formát	5 x A4	Měřítko	1:50	Stupeň	DSP,DPS	Datum	03/2022	Zakázkové číslo	1575421-16
--------	--------	---------	------	--------	---------	-------	---------	-----------------	------------

Projekt **BRNO, ATS LIBUŠINO ÚDOLÍ - REKONSTRUKCE
STAVEBNÍ ČÁSTI A TECHNOLOGIE**

D - Výkresová dokumentace
D.1 - STAVEBNÍ ČÁST
D.1.1 - SO 01 Objekt ATS

NOVÝ STAV - STŘECHA, KROV A DETAILS

Číslo přílohy	Revize
D.1.1.6	0